



جمعية البر بأبوراكة

الخطة الاستراتيجية

2023 - 2025



جمعية البر بأبوراكة

مقدمة :

من الأسس التي تقوم عليها المنظمات التي تسعى لتحقيق الأثر في المجتمع هو قدرتها على إدارة أداؤها ومن أهم الأولويات في إدارة الأداء هو إعداد الخطة الاستراتيجية وقياس ومتابعة مؤشرات الأداء المرتبطة بها وكتابة التقارير عن نتائج أداء المؤشرات. حيث أن وضع الخطة الاستراتيجية يجعل المنظمة قادرة على تتبع خطواتها نحو تحقيق الغاية بفاعلية أكبر وعندما تستوعب كل إدارة من إدارات المنظمة ما أوكل إليها من مهام ومبادرات سوف تبذل قصارى جهدها في تحقيق ذلك مما ينعكس تأثيره الكلي على المنظمة. فكلما كان التخطيط بوعي ومبني على الأسس العملية كلما كانت النتائج المرجوة بإذن الله مميزة ، وهذا بلا شك سيسهم بشكل كبير في تحقيق الأهداف العامة التي حددها الجهات المشرفة على أعمال الجمعية من المركز الوطني لتنمية القطاع غير الربحي ووزارة الموارد البشرية والتنمية الاجتماعية مما يساهم بشكل فعال في تحقيق رؤية المملكة 2030. وقد تم إعداد هذه الخطة الاستراتيجية علي أيدي مستشارين لديهم الخبرة الكافية في إدارة الأداء المؤسسي لتحقيق رؤية الجمعية خلال السنوات القادمة 2023- 2025. فالشكر موصول لكافة فريق التخطيط الذي بذل الكثير من الجهد والوقت للوصول إلى الصيغة التي ترضي أصحاب المصلحة كافة.

نسأل الله التوفيق والسداد والإعانة ، ، ،



جمعية البر بأبوراكة

ديننا الإسلامي الحنيف دين تكافل وتعاقد وتآزر
وشريعتنا الإسلامية تؤكد على العمل الخيري

خادم الحرمين الشريفين

الملك سلمان بن عبدالعزيز آل سعود حفظه الله





جمعية البر بأبوراكة

طموحنا أن نبني وطناً أكثر ازدهاراً يجد فيه كل مواطن ما يتمناه فمستقبل وطننا الذي نبنيه معاً لنقبل إلا أن نجعله في مقدمة دول العالم

سمو ولي العهد

محمد بن سلمان بن عبدالعزيز آل سعود حفظه الله



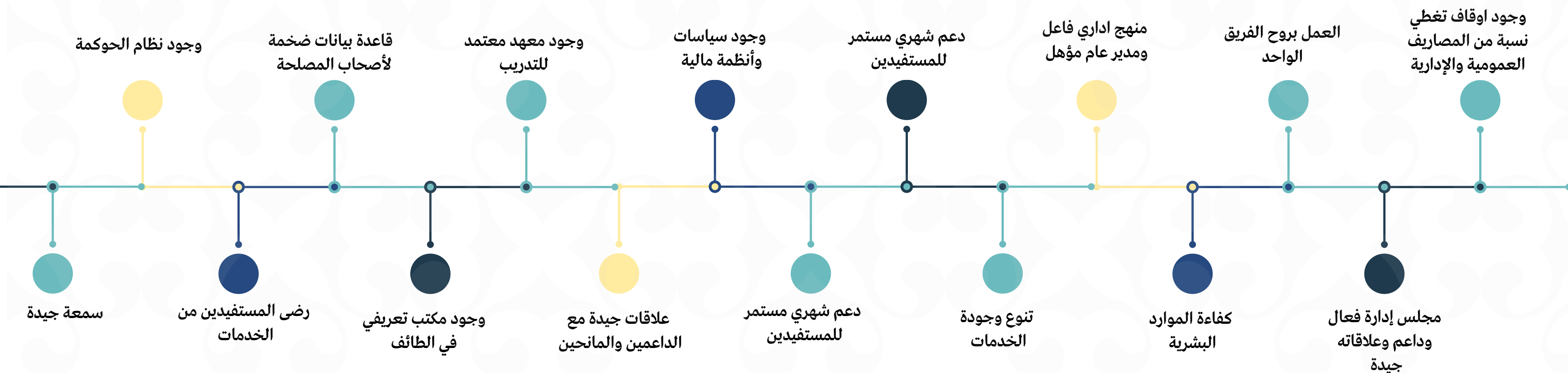


نتائج تحليل نقاط القوة والضعف



جمعية البر بأبوراكة

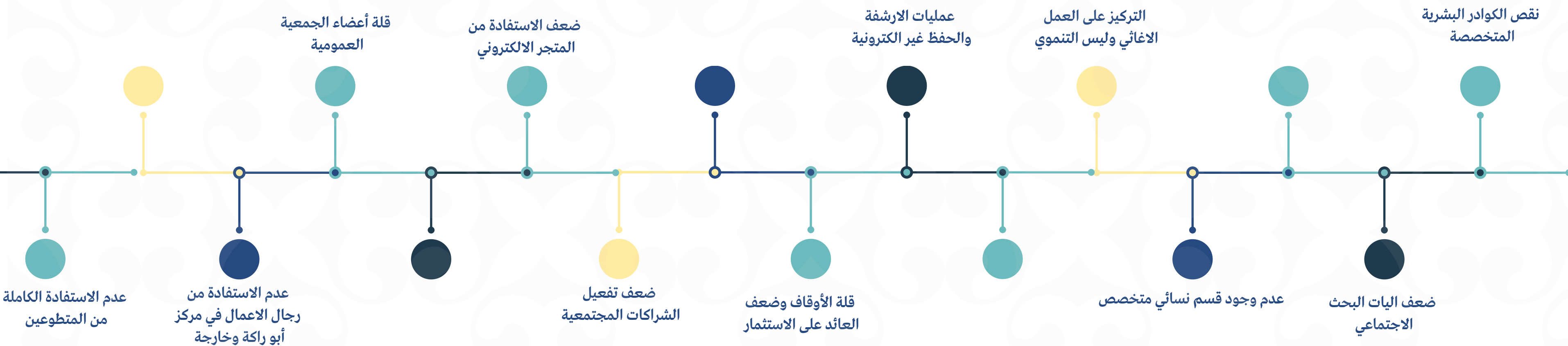
نقاط القوة





جمعية البر بأبوراكة

نقاط الضعف



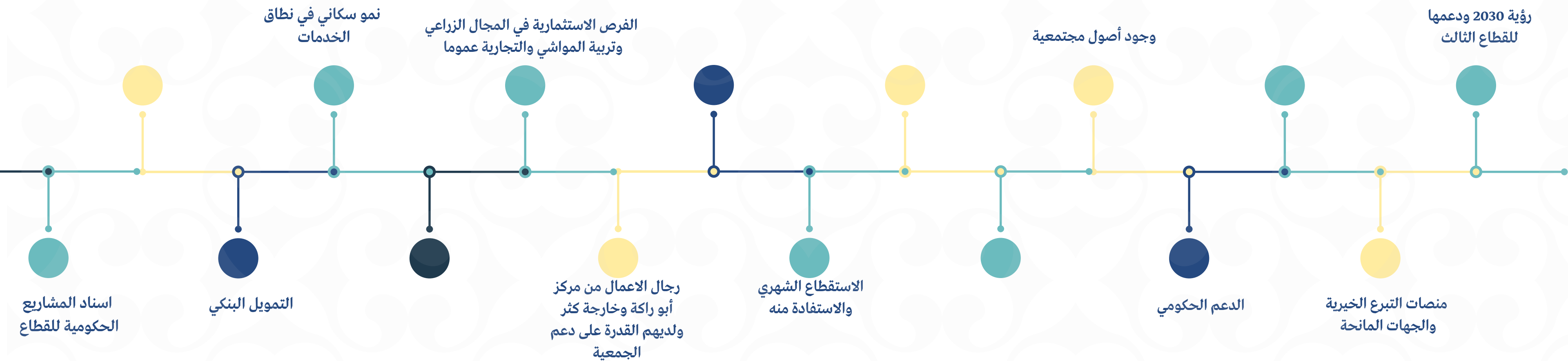
نتائج تحليل نقاط القوة والضعف





جمعية البر بأبوراكة

الفرص



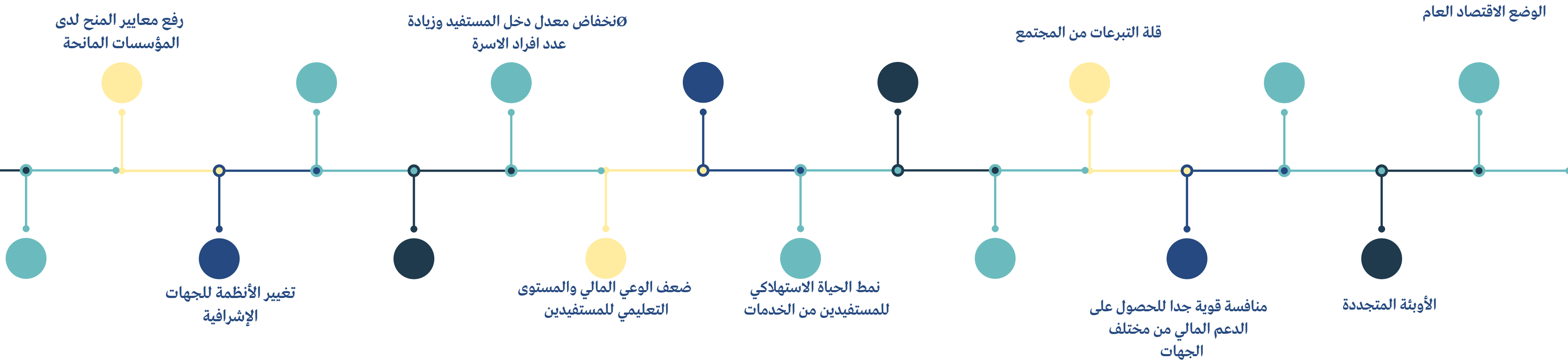
نتائج تحليل الفرص والمخاطر





جمعية البر بأبوراكة

المخاطر



تحليل أصحاب المصلحة

أصحاب العلاقة	ماذا تريد المنظمة منه	ماذا يريد من المنظمة	خطة التواصل	الأهمية	التأثير
المركز الوطني	تسهيل الإجراءات والموافقة على طلبات الجمعية	الالتزام بالأنظمة والقوانين الشفافية والامتثال	الايمل الموقع الالكتروني	عالي	عالي
البنوك	حفظ الأموال تسهيل الإجراءات المالية	• حفظ البيانات • صحة البيانات • وجود متخصص	مباشر	عالي	عالي
الجهات الداعمة	تقديم الدعم والاستمرارية	• الثقة • مشاريع نوعية • احترافية في العمل • تقارير	• الموقع الالكتروني • الايمل • واتس اب	عالي	عالي



جمعية البر بأبوراكة

تحليل أصحاب المصلحة

التأثير عالي - متوسط - منخفض	الأهمية عالي - متوسط - منخفض	خطة التواصل	ماذا يريد من المنظمة	ماذا تريد المنظمة منه	أصحاب العلاقة
عالي	عالي	<ul style="list-style-type: none">• الواتس• الزيارات• الاتصال• الخطابات• مباشر	<ul style="list-style-type: none">• الثقة• مشاريع نوعية• احترافية في العمل• تقارير	<ul style="list-style-type: none">• الدعم المستمر• نقل صورة حسنة عن الجمعية	التجار ورجال الاعمال
عالي	عالي	مباشر	<ul style="list-style-type: none">• تنفيذ القرارات• تطبيق الأنظمة	<ul style="list-style-type: none">• التعاون• سداد الرسوم• اعتماد القرارات	الجمعية العمومية
عالي	عالي	<ul style="list-style-type: none">• الموقع الالكتروني• الايميل• واتس اب	<ul style="list-style-type: none">• منح الصلاحيات• تنفيذ القرارات• الجودة	<ul style="list-style-type: none">• التخطيط والتطوير• اعتماد السياسات• التعاون والتواصل	مجلس الإدارة





جمعية البر بأبوراكة

تحليل أصحاب المصلحة

التأثير عالي - متوسط - منخفض	الأهمية عالي - متوسط - منخفض	خطة التواصل	ماذا يريد من المنظمة	ماذا تريد المنظمة منه	أصحاب العلاقة
عالي	عالي	<ul style="list-style-type: none">• الواتس• الزيارات• الاتصال• الخطابات• مباشر	<ul style="list-style-type: none">• تنفيذ الخطط• جودة المخرجات• التعاون والتواصل	<ul style="list-style-type: none">• بناء الخطط• متابعة الأداء• التعاون والتواصل	الإدارة التنفيذية
عالي	عالي	مباشر	<ul style="list-style-type: none">• رواتب وحوافز• بيئة عمل جيدة• تاهيل وتدريب	<ul style="list-style-type: none">• نقل صورة حسنة• تحقيق الأهداف• تحسن العمل	الموظفين





جمعية البر بأبوراكة

تحليل الأطراف المعنيون

أصحاب العلاقة	ماذا تريد المنظمة منه	ماذا يريد من المنظمة	خطة التواصل	الأهمية عالي - متوسط - منخفض	التأثير عالي - متوسط - منخفض
المستفيدون	<ul style="list-style-type: none">معلومات صحيحةتقبل التطوير	<ul style="list-style-type: none">تأهيل وتمكينرعايةتسهيل اجراءات	<ul style="list-style-type: none">مباشراتصالواتسزيارات	عالي	عالي
الشركاء	<ul style="list-style-type: none">نقل صورة حسنةالمساهمة الفاعلة	<ul style="list-style-type: none">تسهيل إجراءاتشراكات نوعيةتفعيل الشراكة	<ul style="list-style-type: none">الايملزياراتاتصال	عالي	متوسط
شركات التسويق	<ul style="list-style-type: none">تحقيق المستهدفدعم الاهداف	<ul style="list-style-type: none">التصاريح الرسميةالحقوق الماليةالتقارير	<ul style="list-style-type: none">الايملخطاباتواتس	عالي	عالي



جمعية البر بأبوراكة

تحليل الأطراف المعنية

التأثير عالي - متوسط - منخفض	الأهمية عالي - متوسط - منخفض	خطة التواصل	ماذا يريد من المنظمة	ماذا تريد المنظمة منه	أصحاب العلاقة
عالي	عالي	<ul style="list-style-type: none">• مباشر• اتصال• واتس• زيارات	<ul style="list-style-type: none">• تأهيل وتمكين• رعاية• تسهيل اجراءات	<ul style="list-style-type: none">• معلومات صحيحة• تقبل التطوير	الموردين
منخفض	متوسط	الايمل	<ul style="list-style-type: none">• تطوير الموقع الالكتروني	<ul style="list-style-type: none">• تسجيل الموظف• سداد الرسوم	التأمينات الاجتماعية
منخفض	منخفض	<ul style="list-style-type: none">• الإعلان• الاتصالات• منصة التطوع	<ul style="list-style-type: none">• تطوير• حوافز	<ul style="list-style-type: none">• المشاركة الفاعلة• مبادرات مميزة	المتطوعون



جمعية البر بأبوراكة



جمعية متميزة في العمل المؤسسي والتنموي ذات اثر مجتمعي عميق

خلال الثلاث سنوات القادمة إن شاء الله تعالى تسعى جمعية أبوراكة الى تحقيق اعلى معايير الجودة والتميز في كامل أنشطتها والتي ستعكس إيجابا على الخدمات المقدمة للمستفيدين، وخوض غمار المنافسة في جوائز الجودة و التميز المحلية والعالمية , والسعي الحثيث الى تحقيق الأثر التنموي العميق وذلك تحقيقا لمبدأ التحول للتنمية.

شرح الرؤية



جمعية البر بأبوراكة



تقديم البرامج الاغائية والتنموية النوعية ذات الأثر المجتمعي من خلال الكوادر البشرية المتخصصة والنظم الإدارية الحديثة والشراكات الفاعلة في المجتمع المحلي لأبوراكة .

من خلال الكوادر البشرية المتخصصة والنظم الإدارية الحديثة والشراكات الفاعلة ستقدم جمعية ابوراكة خدماتها المميزة وبالجودة العالية للمستفيدين في المجتمع المحلي لأبوراكة لإحداث الأثر التنموي المطلوب .

شرح الرسالة



جمعية البر بأبوراكة

الابتكار



التعاون



الجودة



الالتزام





ارتباط الأهداف برؤية المملكة





جمعية البر بأبوراكة

ارتباط الأهداف برؤية المملكة



رؤية المملكة 2030 رؤية طموحة وتقوم على ثلاث محاور رئيسية (مجتمع حيوي - اقتصاد مزهر - وطن طموح) ويندرج تحت هذه المحاور الرئيسية ستة اهداف استراتيجية هي : (تعزيز القيم الإسلامية والهوية الوطنية - تمكين حياة عامرة وصحية - تنمية وتنوع الاقتصاد - زيادة معدلات التوظيف - تعزيز فاعلية الحكومة - تمكين المسؤولية المجتمعية) حيث قامت الجمعية بموائمة ركائزه وانشطته وبرامجه الاستراتيجية مع أربعة اهداف استراتيجية من اصل ستة اهداف



جمعية البر بأبوراكة

ارتباط الأهداف برؤية المملكة



المسؤولية المجتمعية

القيم الإسلامية والهوية الوطنية

زيادة فاعلية الحكومة

تنمية وتنوع الاقتصاد

شراكات وتنمية
الوعي

مشروع بناء وتعزيز
الهوية المؤسسية
للجمعية

مشروع الخطة
الاستراتيجية

مشروع
الحكومة

انشاء
كيان استثماري



جمعية البر بأبوراكة

أبعاد الأداء الاستراتيجي

إلى	أبعاد الأداء	من
عالي جدا	تقييم الأداء الاستراتيجي	منخفض
متوسط	التحول التقني للعمليات	منخفض
عالي جدا	الاستثمار وتنمية الموارد المالية	متوسط
عالي جدا	العلاقات العامة والتسويق والشراكات	منخفض
عالي جدا	البرامج التنموية ونوعية الخدمات المقدمة	عالي
عالي	ثقافة العمل التطوعي	منخفض
متوسط	المجتمع المحلي	منخفض

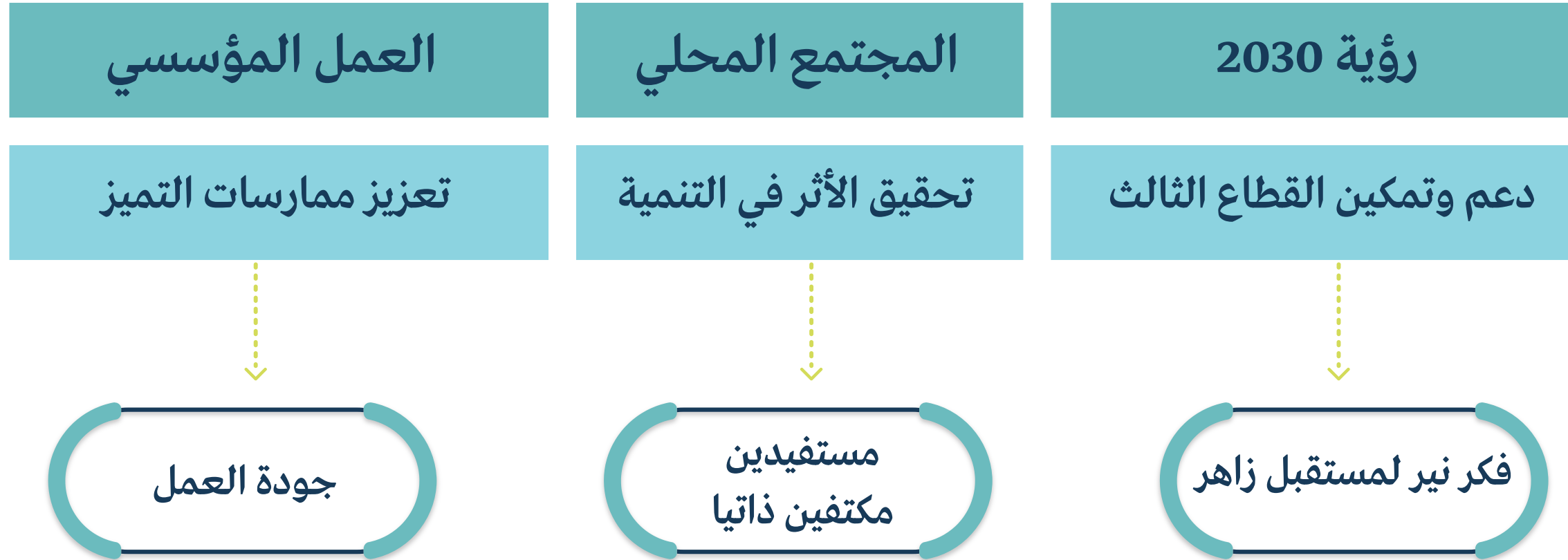


جامعة البر بأبوراكة

الركائز الاستراتيجية

جامعة البر بأبوراكة جمعية ومقرها مدينة الطائف ، يمكن أن تبنى استراتيجيتها على أهم ركائز استراتيجية مستوحاه من رؤية المملكة 2030 واحداث الأثر العميق في المجتمع المحلي في مركز أبوراكة وكذلك العمل بمنهجية مؤسسية محكمة ومقننة والذي سوف يحدث التغيير والتطوير للسنوات القادمة .

الركائز الاستراتيجية





جمعية البر بأبوراكة

منهجيات نمو السياسات والاستراتيجيات

مستوى المجتمع

تحديد الاتجاه
الاستراتيجي لتنمية
المجتمع المحلي
وكيفية تحقيق ذلك

مستوى المستفيد

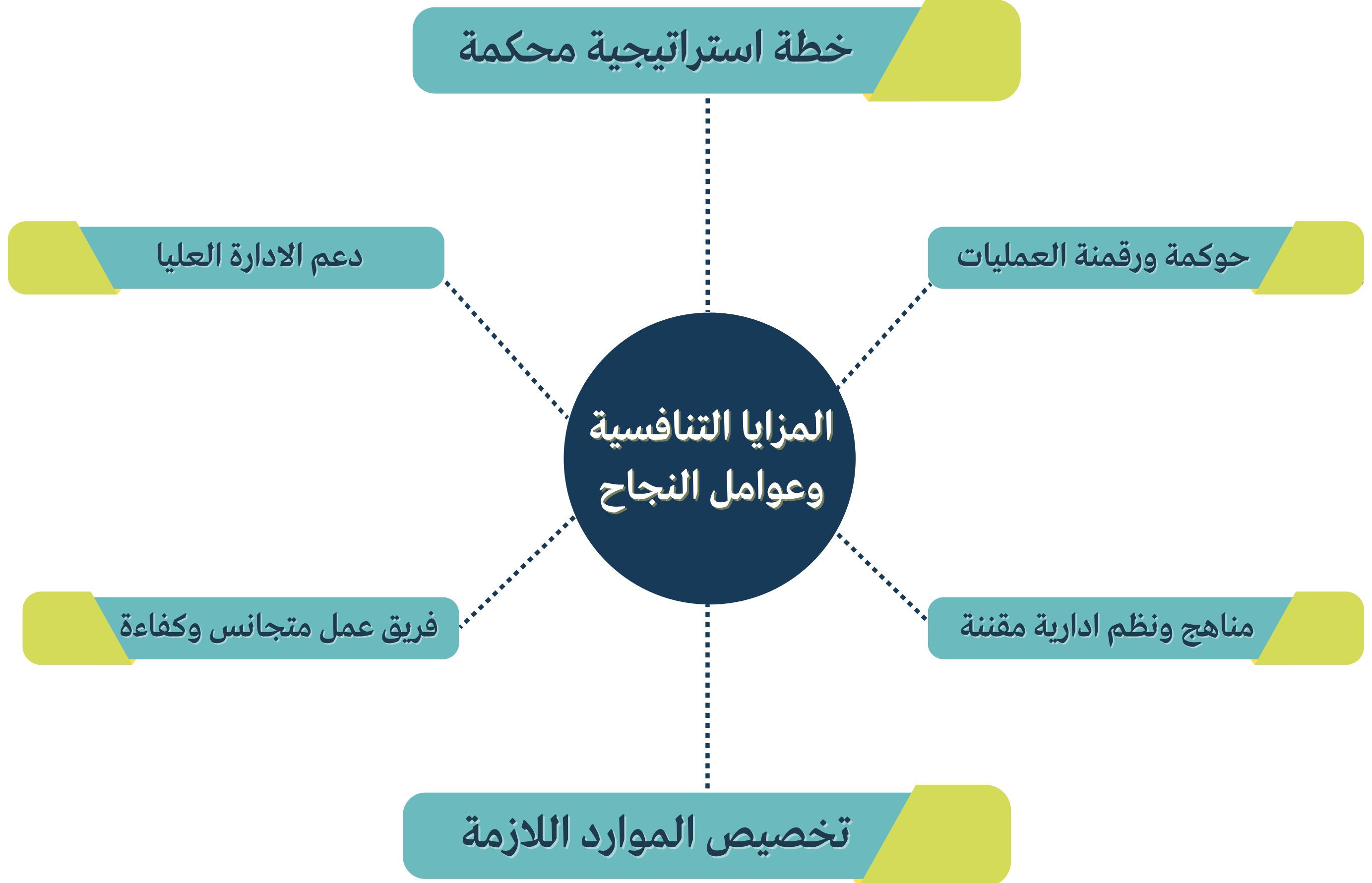
خطط وبرامج تنفيذ
الاستراتيجية والتي
تمكن خطط مستوى
المستفيد من تحقيق
أهدافها

مستوى المنظمة

برامج تطوير استراتيجية
داخلية تدعمها أفضل
الممارسات، والتدريب،
والحوكمة، والمرافق



جمعية البر بأبوراكة





جمعية البر بأبوراكة

جمعية متميزة في العمل
المؤسسي والتنموي ذات أثر
مجتمعي عميق.

الخارطة الاستراتيجية

تقديم البرامج الاغاثية والتنموية النوعية ذات الأثر المجتمعي من خلال الكوادر البشرية المتخصصة والنظم الإدارية الحديثة والشراكات الفاعلة في المجتمع المحلي لأبوراكة .

الرسالة

الالتزام

التعاون

الابتكار

الجودة

القيم

وجود خطة استراتيجية محكمة ومعايير لمقاييس الأداء جعل هناك انسيابية في تتبع الأداء ومعالجة الفجوات كذلك التحول الرقمي لمعظم العمليات جعل المدخلات والعمليات والمخرجات مقننة ومرصودة وتوفر دعم الادارة العليا سيجعل الأمر أكثر التزام مما خلق بيئة عمل متجانسة تعمل وفق مناهج ونظم ادارية مقننة

عوامل

عدد البرامج 45	تحسين جودة الخدمات وتكاملها	المستفيدون
عدد المشاريع 51	نشر وترسيخ ثقافة العمل التطوعي	
عدد البرامج 4	تطبيق معايير لجودة والتميز المؤسسي	العمليات الداخلية
عدد المشاريع 4	تحسين مستوى التسويق الاستراتيجي تطوير الشراكات المجتمعية مع القطاعات الثالثة	
عدد البرامج 3	تطوير واستثمار رأس المال البشري	التعلم والنمو
عدد المشاريع 3		
عدد البرامج 8	تحقيق الاستدامة المالية وتنوع مصادرها	المالية
عدد المشاريع 14		
الاتصال الفعال والمشاركة		المحاور الاستراتيجية

الأهداف الاستراتيجية





جمعية البر بأبوراكة

نموذج مصفوفة ابرز البرامج

البرنامج	الهدف 1	الهدف 2	الهدف 3	الهدف 4	الهدف 5	الهدف 6	الهدف 7
بنك الأفكار	*	*				*	
التسويق الاستراتيجي	*	*	*		*		
صناعة الجودة	*	*	*	*	*	*	*
لقاء		*			*		*
التنمية	*			*			*
تطوير	*	*	*	*	*	*	*



جمعية البر بأبوراكة

نموذج العمل

الموارد الرئيسية:

- بشرية (متخصصة) ، مالية ،
- مقرات مجهزة
- معلوماتية (دراسات)

الشركاء الرئيسيون:

- المركز الوطني
- المؤسسات المانحة ، إدارات الشراكة
- المجتمعية
- منصات التبرع
- مراكز التدريب والاستشارات المتخصصة
- مؤسسات القطاع الخاص ذات العلاقة

الانشطة الرئيسية:

- البرامج الإغاثية.
- البرامج التنموية.
- برامج التمكين المجتمعي.
- الاستثمار الاجتماعي
- مساعدات عينية
- مساعدات مالية

القيمة المضافة :

- التمكين المجتمعي.
- التوعية المتخصصة.

قنوات التواصل :

- المقر الرئيسي والمستودع
- مركز التدريب
- مشروع قنوات الرزق
- المدارس
- حسابات التواصل الاجتماعي
- الرسمية
- الجوال والايمل الرسمي للجمعية

شرائح (العملاء) المستفيدين:

- مستفيدون غير قادرين
- على العمل (كبار سن ،
- مرضى) (إغاثة)
- مستفيدون قادرين على
- العمل (تمكين)
- المجتمع المحلي (توعية)

العلاقة مع (العملاء) المستفيدين ، مانحين :

- شخصي مباشر.
- غير مباشر (تقني)
- تواصل فعال
- سمعة ممتازة

هيكل التكاليف:

- المصروفات الإدارية
- تكاليف التشغيل (الخدمات)
- تكاليف الصيانة
- تكاليف التطوير الأوقاف

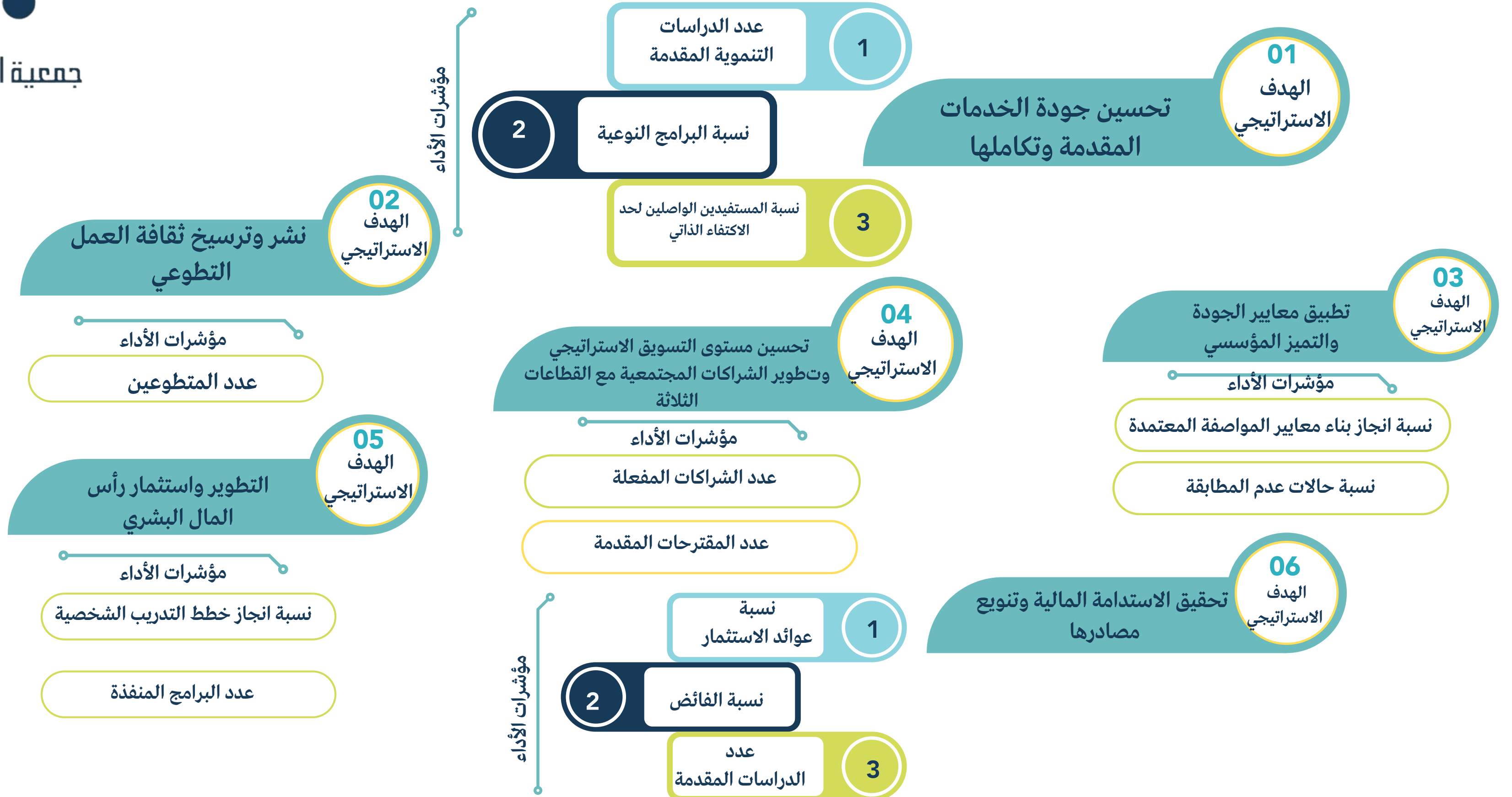
مصادر الدخل :

التبرعات - رسوم الخدمات - الاستثمار الاجتماعي - الأوقاف



جمعية البر بأبوراكة

بطاقة الخطة الاستراتيجية





جمعية البر بأبوراكة